

**ZESTAWIENIE URZĄDZEŃ**

**MIESZADŁO 6.M.1**

Moc wejściowa 6.M.1: 1.1 kW  
 Power input Act: 0.99 kW  
 Nominalna moc silnika - P2: 0.9 kW  
 Częstotliwość podstawowa: 50 Hz  
 Napięcie nominalne: 3 x 400-415 V  
 Prąd znamionowy: 2.9 A  
 Rozruch: bezpośredni  
 Długość kabla: 10 m  
 Typ kabla: S1BN8-F 11G1.5

**MIESZADŁO 6.M.2**

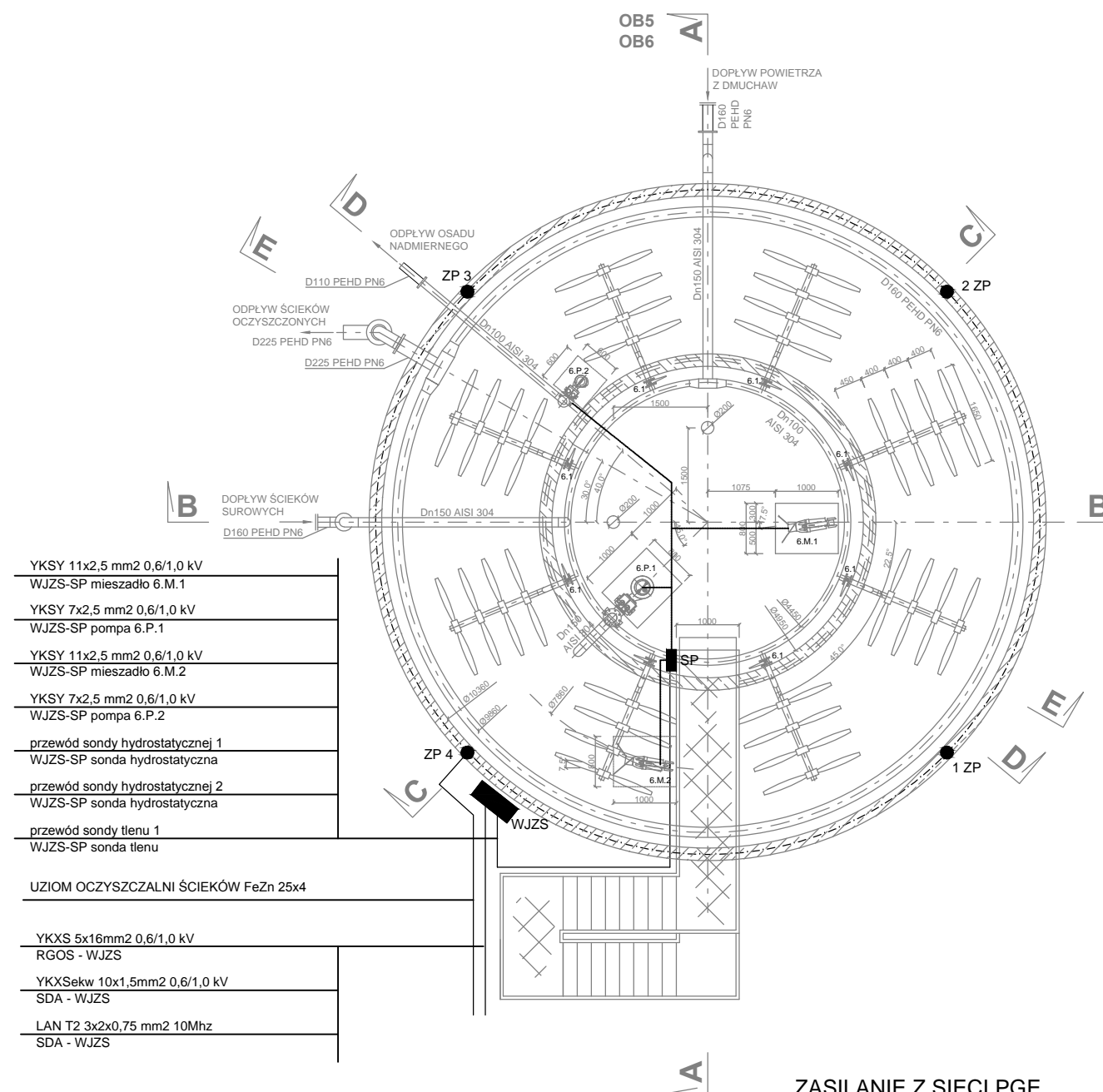
Moc wejściowa : 1.9 kW  
 Power input Act: 1.72 kW  
 Nominalna moc silnika - P2: 1.6 kW  
 Częstotliwość podstawowa: 50 Hz  
 Napięcie nominalne: 3 x 400-415 V  
 Prąd znamionowy: 3.9 A  
 Rozruch: bezpośredni  
 Długość kabla: 10 m  
 Typ kabla: S1BN8-F 11G1.5

**POMPA 6.M.1**

Moc wejściowa : 3.7 kW  
 Nominalna moc silnika - P2: 3 kW  
 Częstotliwość podstawowa: 50 Hz  
 Napięcie nominalne: 3 x 380-415 V  
 Prąd znamionowy: 7,8-8,0 A  
 Rozruch: bezpośredni  
 Długość kabla: 10 m  
 Typ kabla: LYNIFLEX

**POMPA 6.M.2**

Moc wejściowa 6.P.2: 1.6 kW  
 Nominalna moc silnika - P2: 1.1 kW  
 Częstotliwość podstawowa: 50 Hz  
 Napięcie nominalne: 3 x 400-415 V  
 Prąd znamionowy: 3,1-3,1 A  
 Rozruch: bezpośredni  
 Długość kabla: 10 m  
 Typ kabla: H07RN-F



YKSY 11x2,5 mm2 0,6/1,0 kV	WJZS-SP mieszadło 6.M.1
YKSY 7x2,5 mm2 0,6/1,0 kV	WJZS-SP pompa 6.P.1
YKSY 11x2,5 mm2 0,6/1,0 kV	WJZS-SP mieszadło 6.M.2
YKSY 7x2,5 mm2 0,6/1,0 kV	WJZS-SP pompa 6.P.2
przewód sondy hydrostatycznej 1	WJZS-SP sonda hydrostatyczna
przewód sondy hydrostatycznej 2	WJZS-SP sonda hydrostatyczna
przewód sondy tlenu 1	WJZS-SP sonda tlenu
UZIOM OCZYSZCZALNI ŚCIEKÓW FeZn 25x4	
YKXS 5x16mm2 0,6/1,0 kV	RGOS - WJZS
YKXSekw 10x1,5mm2 0,6/1,0 kV	SDA - WJZS
LAN T2 3x2x0,75 mm2 10Mhz	SDA - WJZS

ZASILANIE Z SIECI PGE  
 OCHRONA PRZY USZKODZENIU - SAMOCZYNNE  
 WYŁĄCZANIE NAPIĘCIA W UKŁADZIE TN-C-S

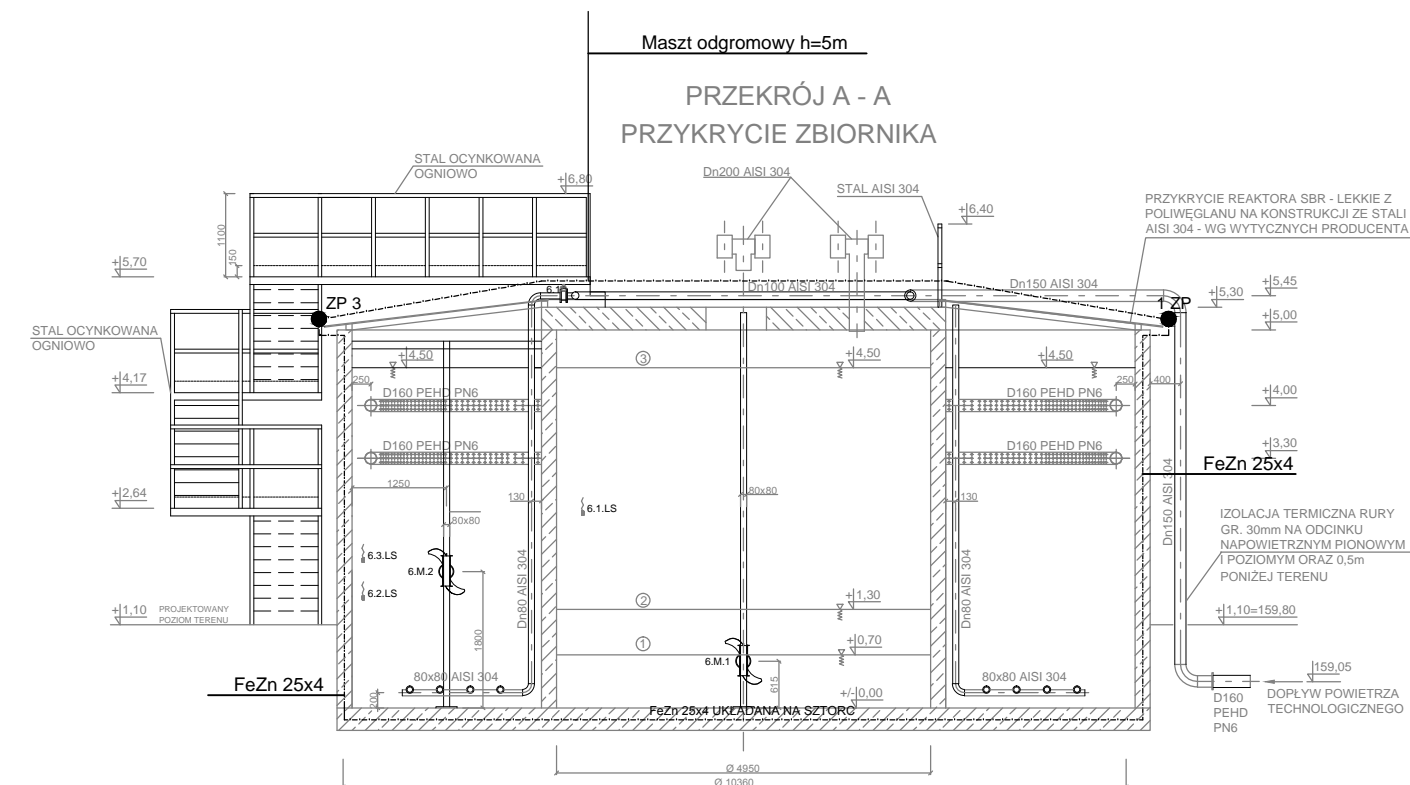
ZASILANIE Z AGREGATU PRĄDOWÓRCZEGO  
 OCHRONA PRZY USZKODZENIU - SAMOCZYNNE  
 WYŁĄCZANIE NAPIĘCIA W UKŁADZIE TN-C-S

ZASILANIE Z ELEKTROWNI FOTOWOLTAICZNEJ  
 OCHRONA PRZY USZKODZENIU - SAMOCZYNNE  
 WYŁĄCZANIE NAPIĘCIA W UKŁADZIE TN-C-S

Obiekty OB4, OB5, OB6, OB7. Reaktory SBR ze zbiornikiem retencyjno-uśredniającym

Pokrycie zbiornika -- płyta betonowa i laminaty włókna szklanego. Na Odstawie obliczeń wybrany został II poziom ochrony odgromowej. Zbrojenie fundamentów należy wykorzystać jako uziom. W zbrojeniu fundamentów ułożyć na „ sztorc” bednarkę ocynkowaną FeZn 25x4 mocując ją do zbrojenia co 1 metr drutem wiązałkowym lub spawając (spawy zabezpieczyć antykorozyjnie).

W punktach 1, 2, 3, 4 wyprowadzić pionowo bednarkę FeZn 25x4 nad pokrywą zbiornika, łącząc bednarkę przez spawanie z bednarką fundamentu oraz drutem wiązałkowym co 1 metr ze zbrojeniem ścian zbiornika. Na dachu, do konstrukcji stalowej drabinki, zamocować maszt pionowy o wysokości h = 5 m. Od masztu poprowadzić drut stalowy ocynkowany DFeZn fi8 do punktów nr 1, 2, 3, 4. Drut DFeZn fi8 łączyć z bednarką w pkt 1, 2, 3, 4, z zastosowaniem złączy pomiarowych ZP. W miejscu wskazanym na rysunku wyprowadzić bednarkę FeZn 25x4 do połączenia z uziomem poziomym oczyszczalni ścieków. Po wykonaniu instalacji odgromowej należy dokonać pomiarów rezystancji uziemienia. Rezystancja uziemienia powinna spełniać warunek: Ru < 10 Ohma. W miejscu wskazanym na rysunku wyprowadzić bednarkę FeZn 25x4 do połączenia z uziomem poziomym oczyszczalni ścieków.



<b>PRACOWNIA PROJEKTOWA EKO-SANEL W SIEDLCACH</b> 08-110 SIEDLCE UL. UNITÓW PODLASKICH 11/64		
OBIEKT	BUDOWA I ROZBUDOWA OCZYSZCZALNI ŚCIEKÓW KOMUNALNYCH O PRZEPUSTOWOŚCI (Q)sr=400m3/d, RLm=4 000 Z INFRASTRUKTURĄ TECHNCZNĄ.	INWESTOR GMINA ZBUCZYŃ ul. JANA PAWŁA II 1 08-4106 ZBUCZYŃ
LOKALIZACJA	GMINA ZBUCZYŃ, MIEJSCOWOŚĆ ZBUCZYŃ JEDNOSTKA EWIDENCYJNA 142613_2 ZBUCZYŃ OBREB 142613_20043 ZBUCZYŃ DZ. NR 760, 761/2	NR RYS. <b>PB-E-14</b>
STADIUM PROJEKT WYKONAWCZY	TREŚĆ OB.4, OB.5, OB.6, OB.7 - PROJEKT REAKTORA BIOLOGICZNEGO OCZYSZCZANIA SBR ZE ZBIORNIKIEM RETENCYJNO-UŚREDNIAJĄCYM.	SKALA 1:50 DATA 01.2017r
PROJEKTANT	mgr inż. Jerzy Chudawski	GPB-424/57/5089
SPRAWDZAJĄCY	mgr inż. Kazimierz Roliński	UAN-424/77/87
OPRACOWAŁ	mgr inż. Marcin Barczak	PODPIS